

最新鋭の 3TMRI 装置が稼働

当院は今まで、1.5T 装置が 2 台稼働しておりましたが、一方の機種が、更新の時期を迎え、この度フィリップス社製 3T(テスラ)MRI 装置 Ingenia 3.0T の導入が決まり、12 月 1 日から稼働の運びとなりました。

より高性能

MRI では磁気を用いて体内を横断像は勿論、任意の方向からの観察が可能だけでなく、血管や胆管膵管などを造影剤を用いることなく描出することができます。

既存の MRI でもこのような撮影は可能でしたが、今回導入される MRI は今までの 2 倍の磁場強度とデジタルコイル技術により高い性能を有し、さらに高い診断能力が期待されます。

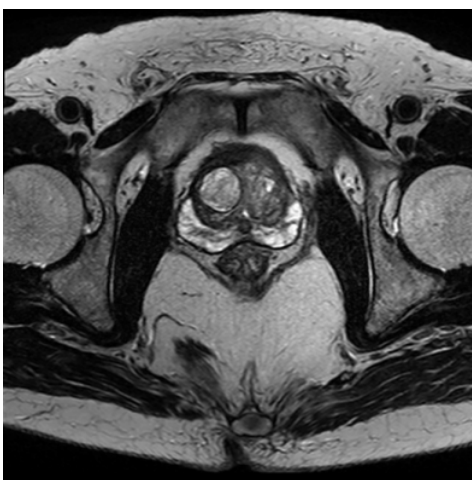


Philips Ingenia3.0T

より早く高画質

3T になったことにより短時間に高画質な画像が得られるようになり CT や既存の MRI ではわからなかった微小病巣や小さな動脈瘤などの検出能力の向上が期待でき、病気の早期発見、治療に貢献します。

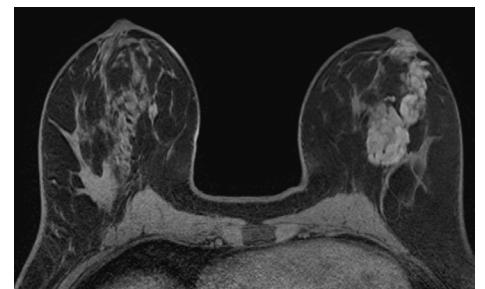
また高速撮像により検査時間が短縮できるため、MRI 検査可能人数の増加も期待されます。



高精細な前立腺の撮像が可能です。



高精細な子宮の撮像が可能です。



脂肪信号を抑制した、乳房の高精細な撮像が可能です。

検査の詳細は、MRI 検査のページを参照ください